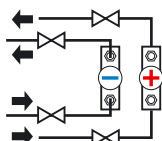
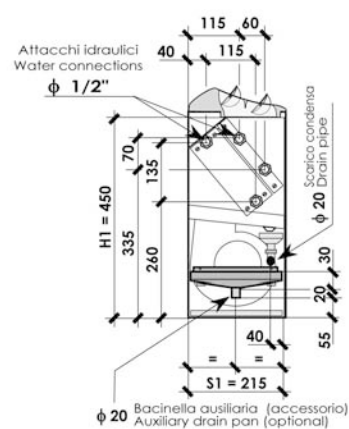
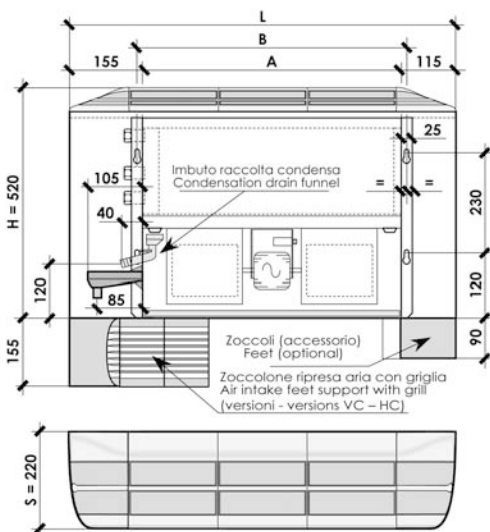


FX-UA



**4 TUBI (2 batterie)
4 PIPE (2 coils)**



Versioni con mobile
Versions with cabinet
H = 520 mm
S = 220 mm

Versioni senza mobile
Versions without cabinet
H1 = 450 mm
S1 = 215 mm

TAGLIA - SIZE		FX 131	FX 231	FX 331	FX 431	FX 531	FX 631	FX 731	FX 831	FX 931	FX 1031	FX 1131	FX 1231
Potenzialità frigorifera Totale - Total (1)	W	1.530	2.030	2.590	3.050	3.840	4.300	5.660	6.460	7.720	9.050	9.840	10.750
Cooling capacity Sensibile - Sensible (1)	W	1.320	1.650	2.130	2.410	3.150	3.490	4.710	5.240	6.600	7.330	8.410	8.780
Potenzialità Termica - Heating capacity (2)	W	1.790	1.820	3.010	3.050	4.280	4.340	6.370	6.420	8.440	8.470	10.260	10.300
Portata aria - Air flow (3)	m ³ /h	360	370	447	455	665	680	1.003	1.015	1.472	1.480	1.962	1.975
Portata acqua Water flow (4)	Raffred. Cooling l/h	265	349	446	524	661	739	974	1.111	1.328	1.556	1.693	1.848
	Riscald. Heating l/h	154	156	259	262	369	373	548	552	726	728	883	886
Perdite di carico acqua Water pressure drops (5)	Raffred. Cooling kPa	13,8	16,8	19,4	28,6	36,8	15,9	30,9	25,0	37,9	41,0	42,0	30,8
	Riscald. Heating kPa	8,1	8,4	11,7	11,9	21,3	21,8	43,4	44,0	56,8	57,1	40,3	40,6
Livelli sonori - Sound levels (6) Min-Med-Max dB(A)		28 - 34 - 38		29 - 35 - 40		30 - 36 - 42		32 - 38 - 43		37 - 44 - 49		38 - 45 - 50	
Numero velocità - Speed number No. (*)		6		6		6		6		6		5	
Assorbimento elettrico - Current input MAX(7) W - A		58W - 0,25A		83W - 0,36A		108W - 0,49A		147W - 0,65A		159W - 0,71A		270W - 1,20A	
Alimentazione elettrica - Power supply		230 V - 1 Ph - 50 Hz											
Dimensioni Dimensions	L mm	670		870		1.070		1.270		1.470		1.670	
	H mm	520		520		520		520		520		520	
	S mm	220		220		220		220		220		220	
	A mm	400		600		800		1.000		1.200		1.400	
	B mm	425		625		825		1.025		1.225		1.425	
Attacchi idraulici Water connections	Batteria freddo - Cooling coil ø (**)	1/2"		1/2"		1/2"		1/2"		1/2"		1/2"	
	Batteria caldo - Heating coil ø (**)	1/2"		1/2"		1/2"		1/2"		1/2"		1/2"	
Scarico condensa - Drain pipe ø (mm)		20		20		20		20		20		20	
Accessori raccomandati Accessories recommended		Quadro Comando (vedi sezione CB) opp. Morsetteria + Comando remoto (vedi sezioni MRS + CR-ICD-HTR-HTN) Control Panel (see CB section) or Terminal board + Remote control (see MRS + CR-ICD-HTR-HTN sections)											

No. (*) Velocità disponibili (solo 3 collegate) - Available speed (only 3 connected)
ø (**) Attacchi idraulici batteria Gas femmina - Female gas water coil connections

**(8) RIDUZIONE PORTATA ARIA (coefficienti che definiscono le curve "Portata Aria / Pressione statica")
AIR FLOW REDUCTION (coefficients defining the "Air flow / Static pressure diagrams")**

Modello Model	Velocità Speed	Pressione statica disponibile - External static pressure			
		0 Pa	20 Pa	40 Pa	60 Pa
FX 131 - FX 231 FX 331 - FX 431	Max	1	0,88	0,61	/
	Med	0,83	0,69	0,26	/
	Min	0,57	0,40	/	/
FX 531 - FX 631 FX 731 - FX 831	Max	1	0,92	0,78	0,50
	Med	0,85	0,77	0,59	/
	Min	0,60	0,52	0,30	/
FX 931 - FX 1031 FX 1131 - FX 1231	Max	1	0,95	0,87	0,73
	Med	0,87	0,82	0,74	0,56
	Min	0,65	0,61	0,53	0,32

**(9) RIDUZIONE POTENZIALITÀ FRIGORIFERA/TERMICA (in funzione della riduzione portata aria)
COOLING/HEATING CAPACITY REDUCTION (depending on air flow reduction)**

Portata aria - Air flow		1,00	0,95	0,90	0,85	0,80	0,75	0,70	0,65	0,60	0,55	0,50	0,45	0,40	0,35	0,30	0,25
Potenzialità frigorifera Totale - Total		1,00	0,97	0,95	0,92	0,89	0,87	0,84	0,81	0,77	0,74	0,71	0,67	0,63	0,59	0,55	0,50
Cooling capacity Sensibile - Sensible		1,00	0,97	0,93	0,90	0,86	0,83	0,79	0,76	0,72	0,68	0,64	0,60	0,55	0,51	0,46	0,41
Potenzialità Termica - Heating capacity		1,00	0,97	0,94	0,91	0,87	0,84	0,81	0,77	0,74	0,70	0,66	0,62	0,58	0,53	0,49	0,44

Dati tecnici riferiti alle seguenti condizioni: Unità Standard - Pressione atmosferica 1013 mbar - Alimentazione elettrica 230V/1Ph/50Hz. (1) - (2) - (3) - (4) - (5): Dati tecnici nominali alla velocità massima ed unità a bocca libera (Pressione statica esterna = 0 Pa).
 (1) Raffreddamento: Temperatura aria ambiente: 27°C s., 19°C b. u. - Temp. acqua ingresso 7°C, temp. acqua uscita 12°C - Velocità Max (nominale). Per Med e Min velocità e/o pressione statica > 0 Pa vedi (8) + (9) (rif. acqua ingr. 7°C e portata acqua come alla Max velocità (4)).
 (2) Riscaldamento: Temperatura aria ambiente: 20°C - Temperatura acqua ingresso 70°C, temperatura acqua uscita 60°C - Velocità Max (nominale). Per Med e Min velocità e/o pressione statica > 0 Pa vedi (8) + (9) (rif. acqua ingr. 70°C e portata acqua come alla Max velocità (4)).
 (3) Rese Frigorifere e Termiche: Valori calcolati da dati rilevati in camera calorimetrica rif. norme UNI 6552, UNI 6552/A242. (3) Portata aria e Pressione statica: Valori rilevati con cassone rif. norme AMCA 210-74 fig.11 e condotto + diaframma rif. norme CNR-UNI 10023.
 (4) Livelli sonori: Pressione sonora in campo libero, distanza 2 m. Valori calcolati da potenza sonora rilevata in camera riverberante rif. norme ISO 3741 - ISO 3742. (7) Dati elettrici: Valori rilevati con Wattmetro Jokogawa WT 110.
 Technical data refer to the following conditions: Standard unit - Atmospheric pressure 1013 mbar - Power supply 230V/1Ph/50Hz. (1) - (2) - (3) - (4) - (5): Nominal technical data refer to the maximum speed and unit with free air flow (External static pressure = 0 Pa).
 (1) Cooling: Environment air temperature: 27°C d.b., 19°C w.b. - Entering water temp. 7°C, leaving water temp. 12°C - Max speed (nominal). For Med and Min fan speed and/or static pressure > 0 Pa see (8) + (9) (ref. entering water temp. 7°C and water flow as for the Max speed (4)).
 (2) Heating: Environment air temperature: 20°C - Entering water temperature 70°C, leaving water temperature 60°C - Max speed (nominal). For Med and Min fan speed and/or static pressure > 0 Pa see (8) + (9) (ref. entering water temp. 70°C and water flow as for the Max speed (4)).
 (3) Air flow and Static pressure: Data calculated based on measurements made in calorimetric room ref. UNI 6552, UNI 6552/A242 standards. (3) Air flow and Static pressure: Measurements made with casing ref. AMCA 210-74 fig.11 standards and plenum + diaphragm ref. CNR-UNI 10023 standards.
 (4) Sound Levels: Free field sound pressure, 2 m distance. Data calculated based on sound power measured in riverberation room ref. ISO 3741 - ISO 3742 standards. (7) Electrical data: Measurements with Wattmeter Jokogawa WT 110.